

## 15 წლისა და უფროსი ასაკის მოსახლეობის განაწილება განათლების მიღწეული დონის და ასაკის მიხედვით, 2020

რიცხვობა (ათასი)

	დანყვებითი/ საბაზო	საშუალო ზოგადი	დანყვებითი პროფესიული, სახელობო	საშუალო პროფესიული	უმაღლესი	განათლების გარეშე
<b>15-19</b>						
ქალი	58.6	37.1	0.4	0.6	0.0	0.4
კაცი	66.5	30.6	0.6	0.4	0.0	0.9
<b>20-29</b>						
ქალი	13.3	95.1	3.5	21.8	66.2	0.8
კაცი	15.3	143.7	4.6	15.1	45.3	1.5
<b>30-39</b>						
ქალი	18.0	79.0	7.5	39.3	115.5	2.0
კაცი	22.8	107.8	6.7	19.8	91.5	1.9
<b>40-49</b>						
ქალი	10.9	77.4	6.6	42.3	97.0	0.7
კაცი	13.5	101.9	10.7	24.0	79.0	1.2
<b>50-59</b>						
ქალი	7.3	93.8	8.2	76.6	84.3	0.8
კაცი	5.0	97.8	16.3	49.8	67.9	0.5
<b>60+</b>						
ქალი	59.1	193.1	17.6	126.4	145.6	7.3
კაცი	28.9	126.1	18.4	78.8	107.4	2.4

## მოსწავლეთა და სტუდენტთა რიცხოვნობა 2020/2021 სასწ. წ. დასაწყისისათვის (SDG 4.3.1)

განაწილება (%), რიცხოვნობა (ათასი)

	პროცენტული წილი		სქესის მიხედვით განაწილება	
	ქალი	კაცი	ქალი	კაცი
<b>მოსწავლეთა რიცხოვნობა:</b>				
სახელმწიფო ზოგადსაგანმანათლებლო დანესებულებებში	91	90	48	52
კერძო ზოგადსაგანმანათლებლო დანესებულებებში	9	10	46	54
სულ პროცენტი	100	100	48	52
რიცხოვნობა	292	317		
<b>სახელმწიფო პროფესიულ და საზოგადოებრივ კოლეჯებში<sup>1)</sup></b>				
კერძო პროფესიულ და საზოგადოებრივ კოლეჯებში <sup>1)</sup>	53	35	61	39
სულ პროცენტი	100	100	51	49
რიცხოვნობა	2	2		
<b>სტუდენტთა რიცხოვნობა:</b>				
სახელმწიფო უმაღლეს საგანმანათლებლო დანესებულებებში	65	47	51	49
კერძო უმაღლეს საგანმანათლებლო დანესებულებებში	35	53	50	50
სულ პროცენტი	100	100	51	49
რიცხოვნობა	80	77		

**წყარო:** საქართველოს განათლებისა და მცენიერების სამინისტრო; სახსტატი, უმაღლესი საგანმანათლებლო დანახარების სტატისტიკური გამოკვლევა.

<sup>1)</sup> კურსდამთავრებულთა რიცხოვნობა.

## კედაგოგების/პროფესორ-მასწავლებლების რიცხოვნობა 2020/2021 სასწ. წ. დასაწყისისათვის

განაწილება (%), რიცხოვნობა (ერთეული)

	პროცენტული ნილი		სქესის მიხედვით განაწილება	
	ქალი	კაცი	ქალი	კაცი
სახელმწიფო ზოგადსაგანმანათლებლო დანესებულებებში	88	90	87	13
კერძო ზოგადსაგანმანათლებლო დანესებულებებში	12	10	89	11
სულ პროცენტი	100	100		
რიცხოვნობა	54 685	8 014		
სახელმწიფო პროფესიულ და საზოგადოებრივ კოლეჯებში	45	63	63	37
კერძო პროფესიულ და საზოგადოებრივ კოლეჯებში	55	37	78	22
სულ პროცენტი	100	100		
ერთეული	3 150	1 334		
სახელმწიფო უმაღლეს საგანმანათლებლო დანესებულებებში	52	51	56	44
კერძო უმაღლეს საგანმანათლებლო დანესებულებებში	48	49	54	46
სულ პროცენტი	100	100		
ერთეული	5 416	4 380		

**წყარო:** საქართველოს განათლებისა და მეცნიერების სამინისტრო;  
საქსტატი, უმაღლესი საგანმანათლებლო დანესებულებების სტატისტიკური გამოკვლევა.

## დაწყებითი, საბაზო და საშუალო სკოლის დასრულების მაჩვენებლები, 2020 წ. (SDG 4.1.1)

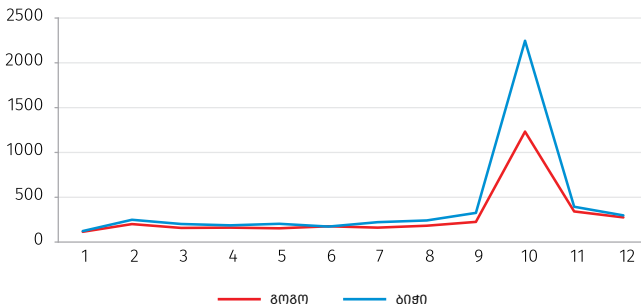
რიცხოვნობა (ათასი), განაწილება (%)

	რიცხოვნობა		სქესის მიხედვით განაწილება	
	გოგო	ბიჭი	გოგო	ბიჭი
მიიღო:				
დაწყებითი განათლება	22	25	47	53
საბაზო განათლება	24	26	47	53
საშუალო განათლება	19	20	49	51

წყარო: საქართველოს განათლებისა და მეცნიერების სამინისტრო.

## მოსწავლეთა რიცხოვნობა, რომლებმაც შეწყვიტეს სწავლა 2019/2020 სასწავლო წლის განმავლობაში, კლასების მიხედვით (SDG 4.1.3)

(ერთეული)



წყარო: საქართველოს განათლებისა და მეცნიერების სამინისტრო.

## 2-5 წლის ასაკის ბავშვების დასწრება სკოლაგდელ საგანმანათლებლო დაწესებულებებში

(%)

	2-5 წლის ასაკის ბავშვების პროცენტული წილი, რომლებიც დადიოდნენ სკოლაგდელ საგანმანათლებლო დაწესებულებებში 2020 წლის მარტში საგანმანათლებლო დაწესებულებების დახურვამდე	საგანმანათლებლო დაწესებულების ტიპი	
		საჯარო	კერძო
გოგო	87.2	82.3	17.7
ბიჭი	71.7	93.1	6.9

წყარო: მრავალენდობითი კლასტერული კვლევის დამატება (MICS PLUS), ტალღა 1

## 6-17 წლის ასაკის ბავშვების ზოგადსაგანმანათლებლო ან სკოლაგდელი განათლების დაწესებულებაში დასწრება

(%)

	6-17 წლის ასაკის ბავშვების პროცენტული წილი, რომლებიც დადიოდნენ ზოგადსაგანმანათლებლო ან სკოლაგდელი განათლების დაწესებულებაში, 2020 წლის მარტში საგანმანათლებლო დაწესებულებების დახურვამდე	საგანმანათლებლო დაწესებულების ტიპი			
		საჯარო	კერძო	სხვა	არ ვიცი/ მონაცემი არ არის
გოგო	97.7	93.8	4.8	0.6	0.7
ბიჭი	97.2	86.3	13.6	0.1	0.0

წყარო: მრავალენდობითი კლასტერული კვლევის დამატება (MICS PLUS), ტალღა 1

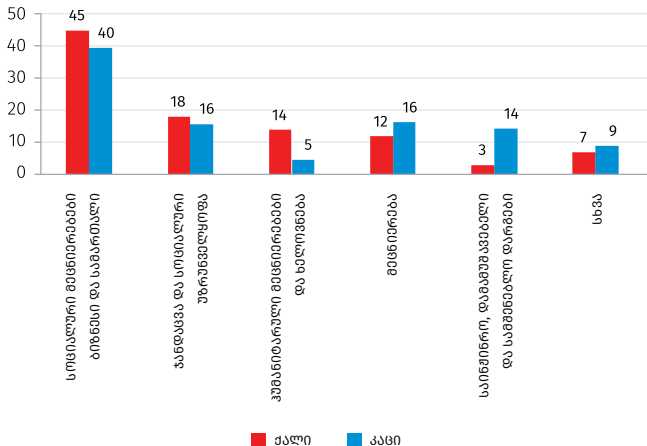
**კურსდამთავრებულთა რიცხოვნობა საჯარო და კერძო  
საგანმანათლებლო დაწესებულებებიდან პროფესიული  
საგანმანათლებლო პროგრამების და ასაკის მიხედვით, 2020 წ.**  
განაწილება (%), რიცხოვნობა (ერთეული)

პროგრამების მიხედვით	პროცენტული წილი		სქესის მიხედვით განაწილება	
	ქალი	კაცი	ქალი	კაცი
აგრარული მეცნიერებანი	3	6	38	62
ბიზნესი, ადმინისტრირება და სამართალი	13	5	72	28
ინჟინერია	5	24	17	83
ინფორმაციისა და კომუნიკაციის ტექნოლოგიები	3	10	25	75
მომართულებათაშორისი დარგები ან სპეციალობები	3	15	19	81
ხელოვნება	9	1	94	6
ჯანდაცვა	44	1	98	2
სხვა	19	38	34	66
<b>ასაკის მიხედვით, წელი</b>				
15-17	4	8	33	67
18-20	21	26	47	53
21-23	27	18	61	39
24-26	10	9	54	46
27-29	9	8	53	47
30-32	7	7	52	48
33-36	6	6	51	49
>36	16	18	47	53
სულ	პროცენტი	100	100	
	რიცხოვნობა	1 753	1 671	

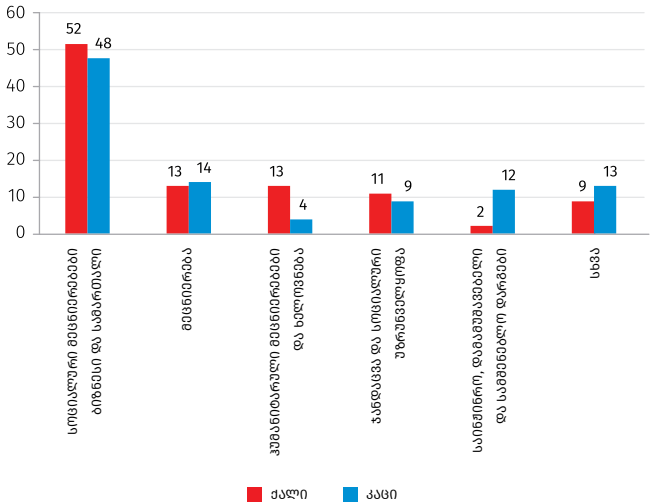
**წყარო:** საქართველოს განათლებისა და მეცნიერების სამინისტრო.

## სტუდენტთა განაწილება უმაღლეს საგანმანათლებლო დაწესებულებებში პროგრამების მიხედვით, 2020/2021 სასწ. წ. დასაწყისისათვის

(%)



### კურსდამთავრებულების განაწილება პროგრამების მიხედვით, 2020/2021 სსსწ. წ. დასაწყისისათვის (%)





**პროფესორ - მასწავლებელთა რიცხოვნობა უმაღლეს საგანმანათლებლო დაწესებულებაში, 2020/2021 სასწ. წ. დასაწყისისათვის**

განაწილება (%), რიცხოვნობა (ერთეული)

	პროცენტული ნილი		სქესის მიხედვით განაწილება	
	ქალი	კაცი	ქალი	კაცი
<b>ძირითადი პერსონალი:</b>				
პროფესორი	16	31	38	62
ასოცირებული პროფესორი	41	38	57	43
ასისტენტ - პროფესორი	17	10	68	32
მასწავლებელი	22	18	60	40
სხვა	4	3	66	34
სულ პროცენტი	100	100	55	45
რიცხოვნობა	5 416	4 380		
<b>ხელშეკრულებით დასაქმებულები:</b>				
პროფესორი	4	10	40	60
ასოცირებული პროფესორი	3	4	55	45
ასისტენტ - პროფესორი	1	1	63	37
მასწავლებელი	42	47	57	43
სხვა	50	38	66	34
სულ პროცენტი	100	100	60	40
რიცხოვნობა	5 647	3 760		

**დოქტორანტიების მიღება პროგრამების მიხედვით, 2020**

განაწილება (%), რიცხოვნობა (ერთეული)

	პროცენტული წილი		სქესის მიხედვით განაწილება	
	ქალი	კაცი	ქალი	კაცი
განათლება	2	0	92	8
ჰუმანიტარული მეცნიერებები და ხელოვნება	20	9	69	31
სოციალური მეცნიერებები, ბიზნესი და სამართალი	47	46	52	48
მეცნიერება	10	16	40	60
საინჟინრო, დამამუშავებელი და სამშენებლო დარგები	8	16	34	66
სოფლის მეურნეობა	1	3	30	70
ჯანდაცვა და სოციალური უზრუნველყოფა	12	7	63	37
მომსახურება	1	3	15	85
სულ პროცენტი	100	100	51	49
რიცხოვნობა	538	512		

## დოქტორანტურის კურსდამთავრებულთა რიცხოვნობა პროგრამების მიხედვით, 2020

განაწილება (%), რიცხოვნობა (ერთეული)

	პროცენტული ნილი		სქესის მიხედვით განაწილება	
	ქალი	კაცი	ქალი	კაცი
განათლება	5	1	82	18
ჰუმანიტარული მეცნიერებები და ხელოვნება	24	7	82	18
სოციალური მეცნიერებები, ბიზნესი და სამართალი	40	53	50	50
მეცნიერება	13	12	59	41
საინჟინრო, დამამუშავებელი და სამშენებლო დარგები	4	8	40	60
სოფლის მეურნეობა	3	5	42	58
ჯანდაცვა და სოციალური უზრუნველყოფა	12	7	70	30
მომსახურება	0	7	0	100
სულ პროცენტი	100	100	57	43
რიცხოვნობა	198	149		

## დოქტორანტიების სამეცნიერო ხელშეწყობების რიცხოვნობა

განაწილება (%), რიცხოვნობა (ერთეული)

	2018	2019	2020
ქალი	42	41	41
კაცი	58	59	59
სულ პროცენტი	100	100	100
რიცხოვნობა	1 732	2 064	2 119

## მკვლევარების რიცხოვნობა, 2020 წ. (SDG 9.5.2)

განაწილება (%), რიცხოვნობა (ერთეული)

	პროცენტული წილი		სქესის მიხედვით განაწილება	
	ქალი	კაცი	ქალი	კაცი
<b>განათლების დონის მიხედვით:</b>				
დოქტორი/გათანაბრებული	66	69	53	47
მაგისტრი/გათანაბრებული	31	29	55	45
ბაკალავრი/გათანაბრებული	2	2	55	45
სულ პროცენტი	100	100		
<b>ასაკის მიხედვით:</b>				
<25	1	2	51	49
25-34	13	13	54	46
35-44	21	15	62	38
45-54	23	19	58	42
55-64	21	20	55	45
65+	21	32	43	57
სულ პროცენტი	100	100		

	პროცენტული წილი		სქესის მიხედვით განაწილება	
	ქალი	კაცი	ქალი	კაცი
<b>სამეცნიერო სფეროების მიხედვით:</b>				
საბუნებისმეტყველო მეცნიერებები	17	22	48	52
ინჟინერია და ტექნოლოგია	11	25	34	66
სამედიცინო და ჯანდაცვის მეცნიერებები	19	13	63	37
სოფლის მეურნეობა/ვეტერინარია	4	4	59	41
სოციალური მეცნიერებები	23	24	53	47
ჰუმანიტარული მეცნიერებები და ხელოვნება	25	13	69	31
არაიდენტიფიცირებული	0	0	54	46
სულ პროცენტი	100	100		
რიცხოვნობა	6 334	5 525		

**წყარო:** საქართველოს განათლებისა და მეცნიერების სამინისტრო.